

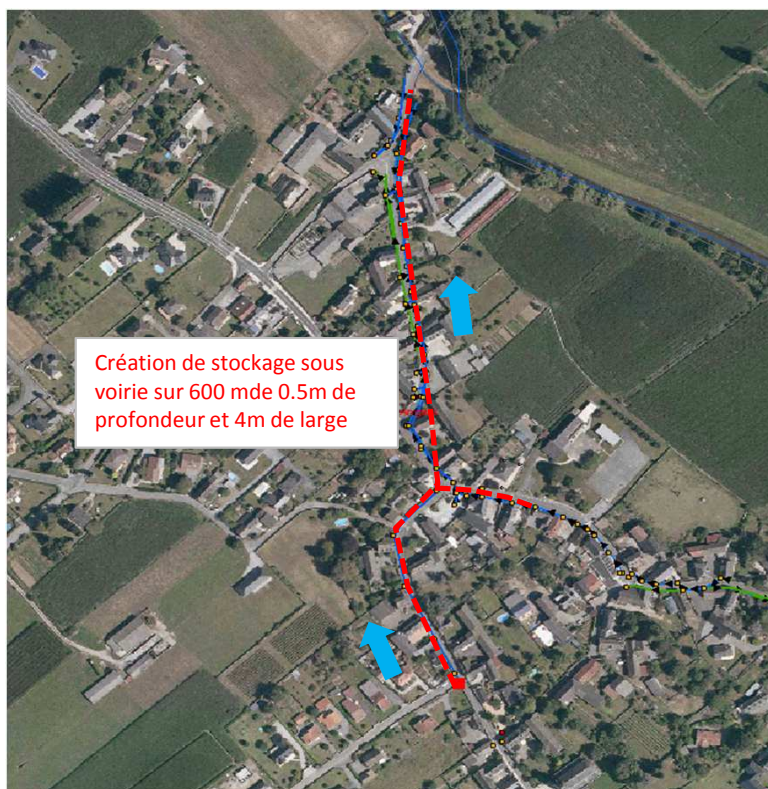
Commune d'Angaïs
Schéma directeur des eaux pluviales

Secteur : Angaïs 3

Priorité :

1

LOCALISATION



DONNEES TECHNIQUES ET FINANCIERES

Etude

Capacitaire

TRAVAUX PROPOSES	ESTIMATION FINANCIERE
Stockage/infiltration de 2400 m ³ sur une hauteur de 1 m et sur 600 m et 4 m de large	240 000.00 €
TOTAL (€HT)	240 000.00 €
Divers et imprévus (10%)	24 000.00 €